



凌博 BMS 简介

凌博动力电池管理系统（简称 BMS）是专门针对电动自行车、电动摩托车中的锂离子聚合物电池包而设计的保护和管理单元，提供系统中所需的欠压、过压、过流、短路、过温低温保护，并具有实时电量检测、各电芯电压、被动均衡、通讯管理等功能。

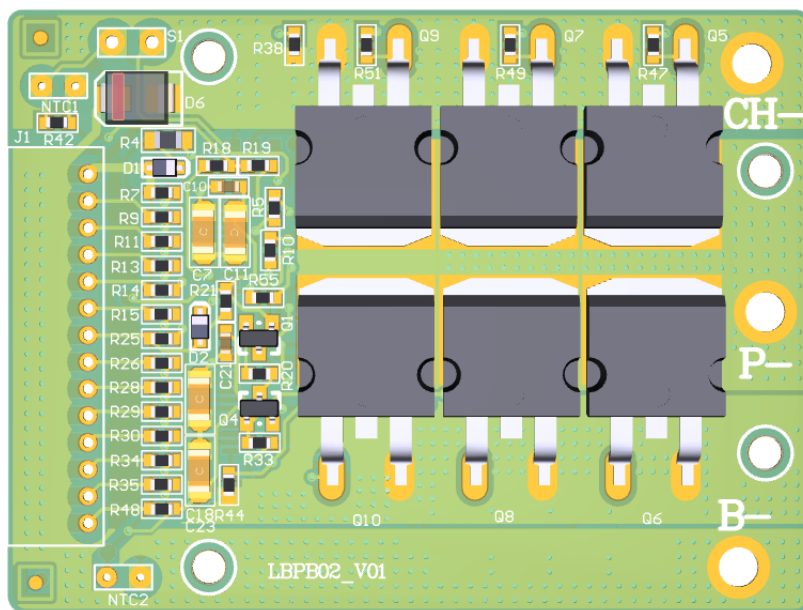
凌博 BMS 具有特点：电量检测精度高、自耗电低、支持上位机软件读取电池包以及各节电芯实时状态，产品齐全，可以满足客户各种电压等级产品的要求。

LBMS-B01 外观&参数介绍

B02硬件板参数
长：60mm
宽：35.5mm

电池串数	13S
持续工作电流	24A (MAX)
充电电流	20A
充电电压	54.6V
放电电压	48V
过充保护电压	4.2V
过放保护电压	2.8V
放电过流保护	30A
放电保护温度	70℃
充电保护温度	50℃
自耗电	50uA

备注：使用过程中请遵循设计参数及使用条件，不得超过本规格书种的值。



无锡凌博电子技术有限公司
Wuxi Lingbo Electronic Technologies Co.,LTD.

